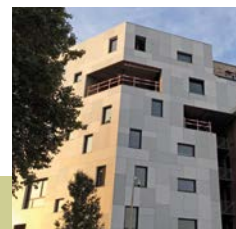


Produktdatenblatt Rockpanel Ply



Rockpanel Ply

Haupt-
produkt-
daten

Produktbeschreibung

Gibt es Ihre Wunschfarbe nicht im Sortiment oder möchten Sie einem Flächendetail einen individuellen Akzent verleihen? Rockpanel Ply stellt es Ihnen frei, sich in jeder Farbe auszudrücken. Es ist der langlebige, robuste Untergrund für Ihre Wunschfarbe. Und gleichzeitig eine nachhaltige Alternative zu Holz.

Sortiment

| Produktlinie | Produktausführung | Stärke | Standard-Abmessung |
|---------------|-------------------|--------|---------------------|
| Rockpanel Ply | Ply | 8 mm | 1200 x 2500/3050 mm |
| | | 10 mm | 1200 x 2500/3050 mm |

Oberfläche

Die Oberfläche von Rockpanel Ply besteht aus einer hellgrauen Grundierung, auf die eine Deckschicht aufgetragen werden muss.

Produkteigenschaften

| Rockpanel Ply | Rockpanel Ply 8 mm | Rockpanel Ply 10 mm | Einheit | Test-/Klassifizierungsmethode |
|--|--------------------|---------------------|--------------------------|-------------------------------|
| Optische Eigenschaft | | | | |
| Farbechtheit (5000 Stunden) | N/A | N/A | Grauskala | ISO 105 A02 |
| Brandverhalten | | | | |
| Brandklasse | B-s2,d0 | B-s2,d0 | Euroklasse | EN 13501-1 |
| Physikalische Eigenschaften | | | | |
| Stärke | 8 | 10 | mm | EN 325 |
| Gewicht | 8 | 10 | kg/m ² | |
| Masse pro Volumeneinheit | 1000 | 1000 | kg/m ³ | EN 323 |
| Wärmeleitfähigkeit | 0,35 | 0,35 | W/m·K | EN 10456 |
| Wasserdampfdiffusionsäquivalente Luftschichtdicke S _d (bei 23 °C und 85 % RF) Colours | * | * | m | EN 12572 |
| Wärmeausdehnungskoeffizient | 9,7 | 9,7 | x10 ⁻³ mm/m·K | EN 438:2 Abschnitt 17 |
| Feuchtigkeitsausdehnungskoeffizient (nach 4 Tagen) | 0,241 | 0,241 | mm/m | EN 438:2 Abschnitt 17 |
| Mechanische Eigenschaften | | | | |
| Biegezugfestigkeit (f ₀₂) | ≥ 15 | ≥ 15 | N/mm ² | EN 310 / EN 1058 |
| Elastizitätsmodul m(E) | ≥ 3065 | ≥ 3065 | N/mm ² | EN 310 |

* Der S_d-Wert verändert sich durch Auftragen der (Farb-)Deckschicht, die Tafel kann nicht ohne Hinterlüftung befestigt werden.

Befestigungsabstände

| Max. Befestigungsabstände (mm) | Rockpanel Ply 8 mm | | Rockpanel Ply 10 mm | |
|--------------------------------|--------------------|--------|---------------------|--------|
| | b max. | a max. | b max. | a max. |
| Nagel | 500 | 400 | 600 | 500 |
| Schraube | 500 | 500 | 600 | 600 |

Rockpanel Tafeln

Allgemeine
Produkt-
informationen

Rockpanel Platten werden aus gepresstem natürlichem Basalt, einem nachhaltigen und leicht verfügbaren Vulkangestein, hergestellt, der allen Rockpanel Produkten ihre einzigartigen Eigenschaften verleiht. Die Produkte vereinen die Vorteile von Stein mit der Verarbeitbarkeit von Holz.

Nachhaltigkeit und Umwelt

Rockpanel Durable und Rockpanel FS-Xtra Produkte wurden vom unabhängigen Building Research Establishment (BRE) für ihre Umwelleistungen zertifiziert. BRE hat Rockpanel eine Umwelt-Produktdeklaration (Umweltprofilzertifikat ENP 427) erteilt, die bestätigt, dass Rockpanel Durable und Rockpanel FS-Xtra Tafeln mit A+ und A Bewertungen für verschiedene Bauteile zu den besten Produkten ihrer Kategorie zählen. Über diese Umweltprofilbewertungen und eine GreenBookLive-Registrierung hinaus hat BRE für den Durable und FS-Xtra Verbund eine ECO-EPD gemäß EN 15804 ausgestellt.

Der Einfluss auf die Luftqualität und die Freisetzung gefährlicher Stoffe in den Boden und das Wasser müssen ermittelt werden, damit die europäische technische Bewertung gewährt werden kann. Aus der Feststellung geht klar hervor, dass Rockpanel Tafeln keine gefährlichen Stoffe enthalten, keine Biozide in Rockpanel Tafeln verwendet werden, keine flammhemmenden Mittel in Rockpanel Tafeln verwendet werden, kein Cadmium in Rockpanel Tafeln verwendet wird und die Formaldehydkonzentration $\leq 0,0105 \text{ mg/m}^3$ beträgt, was der Formaldehydklasse E1 entspricht.

Verpackung

Die Tafeln werden mit einer Schutzfolie auf der Oberfläche (ausgenommen die Rockpanel Metallics Weiß Aluminium/Grau Aluminium, Natural, Lines² und Structures), auf Paletten und mit einer Schutzhaube inklusive Kantenschutz ausgeliefert. Die Tafeln müssen auf trockenem Untergrund und vor Regen geschützt gelagert werden, bevorzugt unter einer Abdeckung. Es dürfen nicht mehr als zwei Paletten übereinandergestapelt werden. Bei der Entnahme von der Palette müssen die Tafeln angehoben werden; sie dürfen nicht übereinander geschoben oder gezogen werden. Auch die Zwischenlagen aus Schaumstoff müssen nach einem Umstapeln zum Schutz der Oberflächenbeschichtung erneut zwischen die Tafeln gelegt werden.

Optische Erscheinung

Oberflächenqualität: Rockpanel Tafeln werden mit der größten Sorgfalt hergestellt und vor der Freigabe einzeln geprüft. Im Zweifelsfall werden die Tafeln optisch anhand ihrer äußeren Merkmale auf ästhetische Makel beurteilt. Dies geschieht bei Tageslicht, ohne Sichthilfen, aus einer Entfernung von mindestens 5 Metern vor der Oberfläche des Fassadenelements innerhalb eines Beobachtungswinkels von 45° (horizontal/vertikal).

Chargen: Rockpanel Tafeln werden unter Einsatz einer Eingangsprüfung, Prozesssicherung und Qualitätskontrolle hergestellt, wobei Rockpanel Tafeln in RAL/NCS Farben aus verschiedenen Chargen kombiniert werden können. Bei allen anderen Produkten und für projektbezogene Bestellungen sollten die Tafeln aus einer Charge bestellt und geliefert werden.

Wartung

Abhängig von den Oberflächen können die Tafeln mit milden Reinigungsmitteln (zum Beispiel Autoshampoo) aufgelöst in lauwarmem Wasser, gereinigt werden. Nur für die Durable ProtectPlus Ausführung sind im Allgemeinen auch organische Lösemittel (wie beispielsweise Testbenzin und Aceton) zugelassen, halten Sie jedoch bitte Rücksprache mit der Rockpanel für die richtige Anwendungsmethode. Zur Entfernung von Graffiti kann die Rockpanel ein besonderes Reinigungsmittel liefern.

Rockpanel Natural Tafeln lassen sich mit einer Bürste reinigen. Hartnäckige Flecken können vorsichtig mit einer Stahlbürste entfernt werden. Die gereinigte Stelle wird dadurch sichtbar und verwittert anschließend erneut. Verwenden Sie bei der Reinigung von Rockpanel Natural keine Lösungs- oder Reinigungsmittel.

Rockpanel Ply

Ausführliche
Produkt-
informationen

In unserem ausführlichen Abschnitt finden Sie Informationen zur Stoßfestigkeit, zu möglichen Unterkonstruktionen, Brandverhalten und den vorgesehenen Befestigungsmitteln. Besuchen Sie auch www.rockpanel.com für zusätzliche Informationen zu Rockpanel Tafelmaterial, wie eine komplette Übersicht über das Rockpanel Sortiment, Bearbeitungs- und Installationsrichtlinien, Spezifikationen, Sicherheit und Gesundheit sowie die Anwendung.

Stoßfestigkeit

| Kategorien | Ply 8 mm | Ply 10 mm | Test-/Klassifizierungsmethode |
|-------------------------|------------|------------|-------------------------------|
| Harter Stoßkörper (1 J) | IV | IV | ISO 7892: 1988 |
| Harter Stoßkörper (3 J) | III, II, I | III, II, I | |

Für ganze Tafeln, für eine komplette Übersicht und Beschreibung der Anwendungssituationen schauen Sie bitte in die jeweiligen Europäischen Technischen Bewertungen.

Mögliche Unterkonstruktionen

Rockpanel Ply kann auf einer Holz-Unterkonstruktion befestigt werden. Beim Einsatz einer vertikalen Holzlattung darf die Mindestdicke von 28 mm nicht unterschritten werden.

Brandverhalten

| Produktklasse | Befestigungsmethode | Konstruktionsaufbau | Vertikale Unterkonstruktion*** | Klassifizierung |
|---------------------|----------------------|---|--------------------------------|-----------------|
| Rockpanel Ply 8 mm | Mechanisch befestigt | Hinterlüftet mit EPDM-Dichtung* auf der Traglattung | Holz-Unterkonstruktion | B-s2,d0 |
| | Mechanisch befestigt | Nicht hinterlüftet, Hohlraum mit Mineralwolle gefüllt** | Holz-Unterkonstruktion | B-s2,d0 |
| Rockpanel Ply 10 mm | Mechanisch befestigt | Hinterlüftet mit EPDM-Dichtung* auf der Traglattung | Holz-Unterkonstruktion | B-s2,d0 |
| | Mechanisch befestigt | Nicht hinterlüftet, Hohlraum mit Mineralwolle gefüllt** | Holz-Unterkonstruktion | B-s2,d0 |

* Dichtung / Streifen beidseitig 15 mm breiter als die Lattung

** Überprüfen Sie die Voraussetzungen für nicht hinterlüftete Konstruktionen oder halten Sie Rücksprache mit Rockpanel.

*** Für eine komplette Übersicht und Beschreibung der Anwendungssituationen, die die Klassifizierung bestimmen, schauen Sie bitte in die jeweiligen Europäischen Technischen Bewertungen.

Für Rockpanel Durable & FS-Xtra Anwendungen vorgesehene Befestigungsmittel

| | Rillennagel | Torx-Schraube |
|---|---|---|
| Rockpanel Ply 8 mm | ✓ | ✓ |
| Rockpanel Ply 10 mm | ✓ | ✓ |
| Unterkonstruktion ⁽²⁾ | Holz-Unterkonstruktion | Holz-Unterkonstruktion |
| Stärke der Unterkonstruktion ⁽²⁾ | ≥ 28 mm | ≥ 28 mm |
| Material | Edelstahl, rostfrei Materialnummer 1.4401 oder 1.4578 gemäß EN 10088 | Edelstahl, rostfrei Materialnummer 1.4401 oder 1.4578 gemäß EN 10088 |
| Länge | 32 mm und 40 mm | 35 mm |
| Schaftdurchmesser | 2,7–2,9 mm | 3,3–4,5 mm |
| Kopfdurchmesser | 6,0 mm | 9,6 mm |
| ∅ fester Punkt | 2,5 mm | 3,2 mm |
| ∅ Gleitpunkt | 3,8 mm | 6,0 mm |
| ∅ Gleitpunkt mit Langloch | 2,8 x 4,0 mm | 3,4 x 6,0 mm |

⁽¹⁾ Zur korrekten Befestigung verwenden Sie ein Nietwerkzeug mit Sonderlehrenmundstück.

⁽²⁾ Gemäß Paragraph „Mögliche Unterkonstruktionen“.

Europäische Technische Bewertung (ETA)

Leistungserklärung

| | | |
|---|--|---------------|
| European Technical Assessment ETA-13/0019 | Rockpanel Ply 8 mm finish with a primer coating | 0764-CPR-0249 |
| European Technical Assessment ETA-13/0019 | Rockpanel Ply 10 mm finish with a primer coating | 0764-CPR-0249 |

Weitere Informationen

Das Produktdatenblatt Rockpanel Ply spezifiziert klar die generellen Produkteigenschaften und bezieht sich nicht auf nationale Bauregularien. Relevante Informationen über die Anwendung von Rockpanel Tafeln in Bezug auf nationale Bauregularien enthalten das Verarbeitungshandbuch und die Rockpanel Website. Das Verarbeitungshandbuch und die Website enthalten außerdem Befestigungstabellen in Anlehnung an nationale Anlagen zur EN 1991-1-4.

Ausgabe Oktober 2017. Hierdurch werden alle vorherigen Veröffentlichungen ungültig. Änderungen vorbehalten. Alle Angaben sind als allgemeine Informationen zu unseren Produkten und ihren möglichen Anwendungsbereichen zu betrachten. Diese Veröffentlichung ist ein Auszug aus der Europäischen Technischen Bewertungen, die das einzig rechtlich verbindliche Dokument ist.

ROCKWOOL B.V. / Rockpanel lehnt jegliche Haftung bezüglich möglicher (Schreib-)Fehler und unvollständiger Informationen in diesem Produktdatenblatt ab. Aus dem Inhalt dieser Ausgabe können daher keine Rechte abgeleitet werden.

www.rockpanel.com