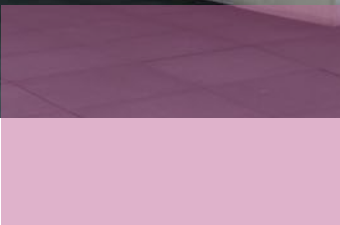
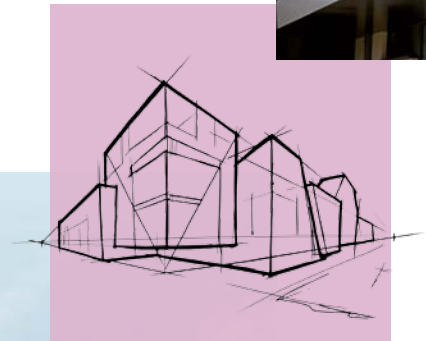


Produktdatenblatt Rockpanel Uni



Rockpanel Uni

Haupt-
produkt-
daten

Produktbeschreibung

Zeitlose Ansätze in der Architektur zeichnen sich durch Klarheit aus. Wenn Ihre Designidee ein wenig Zurückhaltung und viel Funktionalität beinhaltet, kommt Rockpanel Uni ins Spiel. Lange Lebensdauer, schnelle Montage, – passend für Fassaden und Dächer – und für jedes Budget.

Sortiment

Produktlinie	Stärke	Standard-Abmessung
Rockpanel Uni	6 mm	1200 x 2500/3050 mm

Oberfläche

Die Oberfläche von Rockpanel Uni ist auf einer Seite mit einer vierschichtigen, wasserbasierten Polymeremulsionsfarbe behandelt, die in verschiedenen Farben erhältlich ist.

Produkteigenschaften

Rockpanel Uni	Rockpanel Uni 6 mm	Einheit	Test-/Klassifizierungsmethode
Optische Eigenschaft			
Farbechtheit (5000 Stunden)	3 oder besser	Grauskala	ISO 105 A02
Brandverhalten			
Brandklasse	B-s2,d0	Euroklasse	EN 13501-1
Physikalische Eigenschaften			
Stärke	6	mm	EN 325
Gewicht	6,3	kg/m ²	
Masse pro Volumeneinheit	1050	kg/m ³	EN 323
Wärmeleitfähigkeit	0,37	W/m·K	EN 10456
Wasserdampfdiffusionsäquivalente Luftschichtdicke S _d (bei 23 °C und 85 % RF) Colours	< 1,8	m	EN 12572
Wärmeausdehnungskoeffizient	10,5	x10 ⁻³ mm/m·K	EN 438:2 Abschnitt 17
Feuchtigkeitsausdehnungskoeffizient (nach 4 Tagen)	0,303	mm/m	EN 438:2 Abschnitt 17
Mechanische Eigenschaften			
Biegezugfestigkeit (f ₀₅)	≥ 24	N/mm ²	EN 310 / EN 1058
Elastizitätsmodul m(E)	≥ 3567	N/mm ²	EN 310

Befestigungsabstände

Max. Befestigungsabstände (mm)	Rockpanel Uni 6 mm	
	b max.	a max.
Nagel	400	300
Schraube	400	300

Rockpanel Tafeln

Allgemeine
Produkt-
informationen

Rockpanel Platten werden aus gepresstem natürlichem Basalt, einem nachhaltigen und leicht verfügbaren Vulkangestein, hergestellt, der allen Rockpanel Produkten ihre einzigartigen Eigenschaften verleiht. Die Produkte vereinen die Vorteile von Stein mit der Verarbeitbarkeit von Holz.

Nachhaltigkeit und Umwelt

Rockpanel Durable und Rockpanel FS-Xtra Produkte wurden vom unabhängigen Building Research Establishment (BRE) für ihre Umweltsleistungen zertifiziert. BRE hat Rockpanel eine Umwelt-Produktdeklaration (Umweltprofilzertifikat ENP 427) erteilt, die bestätigt, dass Rockpanel Durable und Rockpanel FS-Xtra Tafeln mit A+ und A Bewertungen für verschiedene Bauteile zu den besten Produkten ihrer Kategorie zählen. Über diese Umweltprofilbewertungen und eine GreenBookLive-Registrierung hinaus hat BRE für den Durable und FS-Xtra Verbund eine ECO-EPD gemäß EN 15804 ausgestellt.

Der Einfluss auf die Luftqualität und die Freisetzung gefährlicher Stoffe in den Boden und das Wasser müssen ermittelt werden, damit die europäische technische Bewertung gewährt werden kann. Aus der Feststellung geht klar hervor, dass Rockpanel Tafeln keine gefährlichen Stoffe enthalten, keine Biozide in Rockpanel Tafeln verwendet werden, keine flammhemmenden Mittel in Rockpanel Tafeln verwendet werden, kein Cadmium in Rockpanel Tafeln verwendet wird und die Formaldehydkonzentration $\leq 0,0105 \text{ mg/m}^3$ beträgt, was der Formaldehydklasse E1 entspricht.

Verpackung

Die Tafeln werden mit einer Schutzfolie auf der Oberfläche (ausgenommen die Rockpanel Metallics Weiß Aluminium/Grau Aluminium, Natural, Lines² und Structures), auf Paletten und mit einer Schutzhaube inklusive Kantenschutz ausgeliefert. Die Tafeln müssen auf trockenem Untergrund und vor Regen geschützt gelagert werden, bevorzugt unter einer Abdeckung. Es dürfen nicht mehr als zwei Paletten übereinandergestapelt werden. Bei der Entnahme von der Palette müssen die Tafeln angehoben werden; sie dürfen nicht übereinander geschoben oder gezogen werden. Auch die Zwischenlagen aus Schaumstoff müssen nach einem Umstapeln zum Schutz der Oberflächenbeschichtung erneut zwischen die Tafeln gelegt werden.

Optische Erscheinung

Oberflächenqualität: Rockpanel Tafeln werden mit der größten Sorgfalt hergestellt und vor der Freigabe einzeln geprüft. Im Zweifelsfall werden die Tafeln optisch anhand ihrer äußeren Merkmale auf ästhetische Makel beurteilt. Dies geschieht bei Tageslicht, ohne Sichthilfen, aus einer Entfernung von mindestens 5 Metern vor der Oberfläche des Fassadenelements innerhalb eines Beobachtungswinkels von 45° (horizontal/vertikal).

Chargen: Rockpanel Tafeln werden unter Einsatz einer Eingangsprüfung, Prozesssicherung und Qualitätskontrolle hergestellt, wobei Rockpanel Tafeln in RAL/NCS Farben aus verschiedenen Chargen kombiniert werden können. Bei allen anderen Produkten und für projektbezogene Bestellungen sollten die Tafeln aus einer Charge bestellt und geliefert werden.

Wartung

Abhängig von den Oberflächen können die Tafeln mit milden Reinigungsmitteln (zum Beispiel Autoshampoo) aufgelöst in lauwarmem Wasser, gereinigt werden. Nur für die Durable ProtectPlus Ausführung sind im Allgemeinen auch organische Lösemittel (wie beispielsweise Testbenzin und Aceton) zugelassen, halten Sie jedoch bitte Rücksprache mit der Rockpanel für die richtige Anwendungsmethode. Zur Entfernung von Graffiti kann die Rockpanel ein besonderes Reinigungsmittel liefern.

Rockpanel Natural Tafeln lassen sich mit einer Bürste reinigen. Hartnäckige Flecken können vorsichtig mit einer Stahlbürste entfernt werden. Die gereinigte Stelle wird dadurch sichtbar und verwittert anschließend erneut. Verwenden Sie bei der Reinigung von Rockpanel Natural keine Lösungs- oder Reinigungsmittel.

Rockpanel Uni

Ausführliche
Produkt-
informationen

In unserem ausführlichen Abschnitt finden Sie Informationen zur Stoßfestigkeit, zu möglichen Unterkonstruktionen, Brandverhalten und den vorgesehenen Befestigungsmitteln. Besuchen Sie auch www.rockpanel.com für zusätzliche Informationen zu Rockpanel Tafelmaterial, wie eine komplette Übersicht über das Rockpanel Sortiment, Bearbeitungs- und Installationsrichtlinien, Spezifikationen, Sicherheit und Gesundheit sowie die Anwendung.

Mögliche Unterkonstruktionen

Rockpanel Uni kann auf einer Holz-Unterkonstruktion befestigt werden. Beim Einsatz einer vertikalen Holzlattung darf die Mindestdicke von 28 mm nicht unterschritten werden.

Brandverhalten

Produktklasse	Befestigungsmethode	Konstruktionsaufbau	Vertikale Unterkonstruktion***	Klassifizierung
Rockpanel Uni 6 mm	Mechanisch befestigt	Hinterlüftet mit EPDM-Dichtung auf der Traglattung	Holz-Unterkonstruktion	B-s2,d0
	Mechanisch befestigt	Hinterlüftet mit Rockpanel Streifen* (6 oder 8 mm) auf der Traglattung	Holz-Unterkonstruktion	B-s2,d0
	Mechanisch befestigt	Nicht hinterlüftet, Hohlraum mit Mineralwolle gefüllt**	Holz-Unterkonstruktion	B-s1,d0

* Dichtung / Streifen beidseitig 15 mm breiter als die Lattung

** Überprüfen Sie die Voraussetzungen für nicht hinterlüftete Konstruktionen oder halten Sie Rücksprache mit Rockpanel.

*** Für eine komplette Übersicht und Beschreibung der Anwendungssituationen, die die Klassifizierung bestimmen, schauen Sie bitte in die jeweiligen Europäischen Technischen Bewertungen.

Für Rockpanel Uni Anwendungen vorgesehene Befestigungsmittel

	Rillennagel	Torx-Schraube
Rockpanel Uni 8 mm	✓	✓
Rockpanel Uni 6 mm	✓	✓
Unterkonstruktion ⁽²⁾	Holz- Unterkonstruktion	Holz- Unterkonstruktion
Stärke der Unterkonstruktion ⁽²⁾	≥ 28 mm	≥ 28 mm
Material	Edelstahl, rostfrei Materialnummer 1.4401 oder 1.4578 gemäß EN 10088	Edelstahl, rostfrei Materialnummer 1.4401 oder 1.4578 gemäß EN 10088
Länge	32 mm und 40 mm	35 mm
Schaftdurchmesser	2,7–2,9 mm	3,3–4,5 mm
Kopfdurchmesser	6,0 mm	9,6 mm
Ø fester Punkt	2,5 mm	3,2 mm
Ø Gleitpunkt	3,8 mm	6,0 mm
Ø Gleitpunkt mit Langloch	2,8 x 4,0 mm	3,4 x 6,0 mm

⁽²⁾ Gemäß Paragraph „Mögliche Unterkonstruktionen“.

Europäische Technische Bewertung (ETA)

Leistungserklärung

European Technical Assessment ETA-17/0619:

Rockpanel Uni 6 mm

DoP-pending

Weitere Informationen

Das Produktdatenblatt Rockpanel Uni spezifiziert klar die generellen Produkteigenschaften und bezieht sich nicht auf nationale Bauregularien. Relevante Informationen über die Anwendung von Rockpanel Tafeln in Bezug auf nationale Bauregularien enthalten das Verarbeitungshandbuch und die Rockpanel Website. Das Verarbeitungshandbuch und die Website enthalten außerdem Befestigungstabellen in Anlehnung an nationale Anlagen zur EN 1991-1-4.

Ausgabe Oktober 2017. Hierdurch werden alle vorherigen Veröffentlichungen ungültig. Änderungen vorbehalten. Alle Angaben sind als allgemeine Informationen zu unseren Produkten und ihren möglichen Anwendungsbereichen zu betrachten. Diese Veröffentlichung ist ein Auszug aus der Europäischen Technischen Bewertungen, die das einzig rechtlich verbindliche Dokument ist.

ROCKWOOL B.V. / Rockpanel lehnt jegliche Haftung bezüglich möglicher (Schreib-)Fehler und unvollständiger Informationen in diesem Produktdatenblatt ab. Aus dem Inhalt dieser Ausgabe können daher keine Rechte abgeleitet werden.

www.rockpanel.com