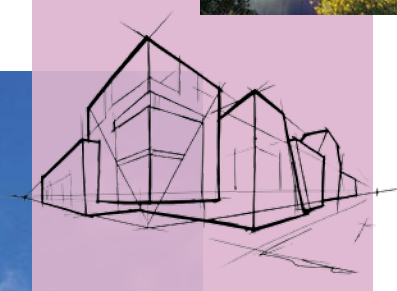
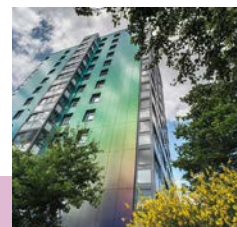


Produktdatablad Rockpanel Chameleon



Rockpanel Chameleon

Nøgledata
for
produktet

Produktbeskrivelse

Forvandl din bygning til et blikfang, der til stadighed skifter udtryk, men konstant imponerer og inspirerer. Betragt facadens farve fra en anden vinkel. Farvenuancen skifter hele tiden afhængigt af den vinkel, man betragter bygningen fra. Hemmeligheden bag disse levende farver er et specielt lag med krystaleffekt. Krystallagets virkning er beskyttet i mange år fremover.

Sortiment

| Produktlinje | Produktudførelse | Tykkelse | Standardmål |
|---------------------|-------------------------|----------|---------------------|
| Rockpanel Chameleon | Durable | 8 mm | 1200, 2500, 3050 mm |
| | FS-Xtra (kan tilvælges) | 9 mm | 1200, 2500, 3050 mm |

Overflade

Overfladen på Rockpanel Chameleon behandles med fire lag vandbaseret polymeremulsionsmaling, og leveres som standard med overfladebehandlingen ProtectPlus. Rockpanel ProtectPlus-pladerne overfladebehandles med fire lag vandbaseret polymeremulsionsmaling på den ene side, og et ekstra anti-graffitilag af klar lak som et femte lag oven på den farvede maling.

Produktegenskaber

| Rockpanel Chameleon | Durable | FS-Xtra | Enhed | Test-/klassificeringsmetode |
|--|----------------------------|----------------------------|--------------------------|-----------------------------|
| Optisk egenskab | | | | |
| Farveægthed (5000 timer) | ProtectPlus: 4 eller bedre | ProtectPlus: 4 eller bedre | Gråskala | ISO 105 A02 |
| Brand | | | | |
| Brandklasse | B-s1,d0* | A2-s1,d0 | Euroklasse | EN 13501-1 |
| Fysiske egenskaber | | | | |
| Vægt | 8 mm: 8,4 | 9 mm: 11,25 | kg/m ² | |
| Masse pr. volumenenhed | 1050 | 1250 | kg/m ³ | EN 323 |
| Varmeledsevne | 0,37 | 0,55 | W/m·K | EN 10456 |
| Vanddampdiffusionsækvivalent tykkelse af luftlag S _d (ved 23 °C og 85 % RF) ProtectPlus | < 3,5 | - | m | EN 12572 |
| Varmeudvidelseskoefficient | 10,5 | 9,7 | x10 ⁻³ mm/m·K | EN 438:2 afsnit 17 |
| Fugtudvidelseskoefficient (efter 4 dage) | 0,302 | 0,206 | mm/m | EN 438:2 afsnit 17 |
| Mekaniske egenskaber | | | | |
| Bøjningsstyrke (f ₀₅) | ≥ 27 | ≥ 25,5 | N/mm ² | EN 310 / EN 1058 |
| Elasticitetsmodul m(E) | 4015 | 4740 | N/mm ² | EN 310 |

* Baseret på den bærende konstruktion. I nogle tilfælde kan underklassifikationen s1 opnås. Reaktion på brandtest med specifik vindplade har under klassifikation s1. For mere info vedr. anvendelse med en vindplade, kontakt venligst din Rockpanel konsulent.

Fastgørelsesafstand

| Maks. fastgørelsesafstand (mm) | Durable 8 mm | | FS-Xtra 9 mm | |
|--------------------------------|--------------|------------------------|--------------|---------|
| | b maks. | a maks. | b maks. | a maks. |
| Ringsøm | 600 | 400 | - | - |
| Skruer | 600 | 600 | - | - |
| Blindnitte | 600 | 600 | 600 | 600 |
| Fastlimning | 600 | Gennemgående klæbefuge | - | - |

Rockpanel plader

Generel
produkt-
information

Rockpanel er fremstillet af det naturlige og bæredygtige materiale basalt, som er en let tilgængelig vulkansk klippeart, samlet med et organisk bindemiddel, der giver alle Rockpanel produkter unikke egenskaber. Produkterne kombinerer stenens fordele med træets formbarhed.

Bæredygtighed og miljø

Miljøegenskaberne for Rockpanel-produkterne Durable og FS-Xtra er blevet uafhængigt certificeret BRE (Building Research Establishment) og er i overensstemmelse med alle de krav. BRE givet Rockpanel en miljøvaredeklaration (Certifikat for miljøprofiler nr. 427), som anerkender, at pladematerialerne Rockpanel Durable og FS-Xtra er blandt de bedste i deres kategori med godkendelser i klasse A+ og A for forskellige konstruktioner. Ud over disse miljøprofilgodkendelser og Greenbook live-registrering har BRE udstedt ECO_EPD i overensstemmelse med EN 15804 for materialesammensætningen i Durable og FS-Xtra.

Indflydelsen på luftkvalitet og udledning af farlige stoffer til jord og vand skal fastsættes, for at opnå den europæiske tekniske vurdering. Afgørelsen viser tydeligt, at Rockpanel plader ikke indeholder farlige materialer, at der ikke bruges biocider i Rockpanel plader, at der ikke bruges flammehæmmer i Rockpanel plader, at der ikke bruges cadmium i Rockpanel plader, og at formaldehydkoncentrationen er $\leq 0,0105 \text{ mg/m}^3$, hvilket svarer til formaldehydklasse E1.

Pakning, opbevaring og transport

Pladerne har en beskyttelsesfilm på overfladen (undtagen Rockpanel Metallics White Aluminium/Grey Aluminium, Natural, Lines² og Structures) og leveres på paller med beskyttelsesafdækning og kantbeskyttelse. Pladerne skal opbevares på et tørt underlag og beskyttes mod regn, helst under tag. Der må ikke stables mere end to paller oven på hinanden. Pladerne skal løftes af, når de skal bruges. De må ikke skubbes hen over hinanden. Beskyttelseslaget af skum skal f.eks. også lægges tilbage mellem pladerne efter omstabling, for at beskytte overfladen.

Visuelt udseende

Overfladekvalitet: Rockpanel plader fremstilles med den største omhu og kontrolleres individuelt før godkendelse. I tvivlstilfælde vurderes pladerne visuelt for æstetiske fejl i deres ydre egenskaber i dagslys. Dette gøres uden synshjælpemidler fra en afstand på mindst 5 meter fra facadeelementets overflade og i en betragtningsvinkel på 45° (vandret/lodret).

Batches: Rockpanel pladerne fremstilles med anvendelse af indgående inspektion, proces- og kvalitetskontrol, således at plader i standard RAL/NCS-farver fra forskellige batches kan kombineres. For alle andre produkter, og for projektrelaterede ordrer, gælder dog at ordrer bør afgives i en hel ordre for at sikre levering fra samme batch.

Vedligeholdelse

Afhængigt af overfladebehandlingen, kan pladerne rengøres med milde rengøringsmidler opløst i lunkent vand. Til Durable ProtectPlusbeklædning tillades der generelt også organiske opløsningsmidler (så som mineralsk terpentin og acetone), men det tilrådes at kontakte Rockpanel koncernen for den korrekte påføringsmetode. Rockpanel kan levere et specialmiddel til fjernelse af graffiti.

Rockpanel Natural plader kan rengøres med en børste. Fastsiddende forurening kan fjernes med en stålborste. Det rengjorte områder bliver synlig og patineres igen af vejr og vind. Rockpanel Natural må ikke rengøres med opløsnings- eller rengøringsmidler.

Rockpanel Chameleon

Detaljeret
produkt-
information

I vores afsnit med detaljeret produktinformation kan du læse om slagfæsthed, egnede konstruktioner, brandegenskaber og specificerede befæstelser. Besøg også www.rockpanel.dk for yderligere information omkring Rockpanel plademateriale, samt en komplet oversigt over Rockpanel sortimentet, retningslinjer for behandling og installation, sikkerhed og sundhed og anvendelse.

Slagfæsthed

| Kategorier | Durable 8 mm | FS-Xtra | Test/klassifikationsmetode |
|-----------------------|--------------|------------|----------------------------|
| Hård genstand (1 J) | IV | IV | ISO 7892: 1988 |
| Hård genstand (3 J) | III, II, I | III, II, I | |
| Hård genstand (10 J) | II, I | II, I | |
| Blød genstand (10 J) | IV, III | IV, III | |
| Blød genstand (60 J) | II, I | - | |
| Blød genstand (300 J) | II | - | |
| Blød genstand (400 J) | - | - | |

Anvendelse på fulde plader, se den relevante europæiske tekniske vurdering for en komplet oversigt og beskrivelse.

Egnede konstruktioner

Rockpanel Chameleon i Durable graden kan monteres på en underkonstruktion af enten træ, aluminium eller stål. Rockpanel Chameleon i FS-Xtra graden kan kun monteres på en underkonstruktion af aluminium eller stål. De lodrette lægter skal have en tykkelse på mindst 28 mm.

Minimumstykkelsen på de lodrette aluminiumprofiler er 1,5 mm. Aluminiummet er AW-6060 i henhold til EN 755-2. Rm/Rp0.2-værdien er 170/140 for profil T6 og 195/150 for profil T66. Minimumstykkelsen for de lodrette stålprofiler er enten 1,0 mm (hvor stål kvaliteten er S320GD +Z EN 10346 nummer 1.0250, eller er svarende til koldformning), eller 1,5 mm (hvor stål kvaliteten er EN 10025-2:2004 S235JR nummer 1.0038).

Brandegenskaber

| Produktkvalitet | Befæstelsesmetode | Konstruktionens opbygning | Lodret underkonstruktion*** | Klassifikation |
|-----------------|-------------------|---|--|------------------------------|
| Durable 8 mm | Mekanisk befæstet | Ventileret med EPDM-pakning* på lægterne | Underkonstruktion af træ | B-s2,d0 |
| | Mekanisk befæstet | Ventileret med Rockpanel-bånd* (6 eller 8 mm) på lægterne | Underkonstruktion af træ | B-s2,d0 |
| | Mekanisk befæstet | Ikke-ventileret, hulrum fyldt med mineraluld** | Underkonstruktion af træ | B-s1,d0 |
| | Mekanisk befæstet | Ventileret med Rockpanel-bånd* (8 mm) på lægterne | Underkonstruktion af træ | B-s1,d0 |
| | Klæbet | Ventileret med Rockpanel-bånd* (8 mm) på lægterne | Underkonstruktion af træ | B-s2,d0 |
| | Klæbet | Ventileret | Underkonstruktion af aluminium | B-s2,d0 |
| | Mekanisk befæstet | Ventileret med EPDM-pakning* på lægterne | Underkonstruktion af træ | B-s1,d0**** (ETA pending) |
| FS-Xtra 9 mm | Mekanisk befæstet | Ventileret med ≥ 40 mm hulrum | Underkonstruktion af aluminium eller træ | A2-s1,d0 |

* pakning/bånd 15 mm bredere end lægten til begge sider

** Se betingelserne for ikke-ventilerede konstruktioner, eller kontakt Rockpanel.

*** Se den relevante europæiske tekniske vurdering for en komplet oversigt og beskrivelse af slutbrugssituationen, som klassifikationen er bestemt for.

**** Reaktion på brandtest med specifik vindplade har under klassifikation s1. For mere info vedr. anvendelse med en vindplade, kontakt venligst din Rockpanel konsulent.

Befæstelser specificeret til brug med Rockpanel Durable og FS-Xtra

| | Ringskafstøm | Torx-skrue | Nitte ⁽¹⁾ | | | |
|--|--|--|---|---|---|---|
| Durable 8 mm | ✓ | ✓ | ✓ | ✓ | ✓ | ✓ |
| FS-Xtra 9 mm | - | - | ✓ | ✓ | ✓ | ✓ |
| Norm | | | AP14-50180-S | 1290406 | SSO-D15-50180 | 1290806 |
| Underkonstruktion ⁽²⁾ | Underkonstruktion af træ | Underkonstruktion af træ | Underkonstruktion af aluminium | Underkonstruktion af aluminium | Underkonstruktion af stål | Underkonstruktion af stål |
| Tykkelse af underkonstruktion ⁽²⁾ | ≥ 28 mm | ≥ 28 mm | ≥ 1,5 mm | ≥ 1,8 mm | ≥ 1,0 mm | ≥ 1,5 mm |
| Materiale (krop) | Rustfrit stål materiale nr. 1.4401 eller 1.4578 i henhold til EN 10088 | Rustfrit stål materiale nr. 1.4401 eller 1.4578 i henhold til EN 10088 | EN AW-5019 (AlMg5) i henhold til EN 755-2 | EN AW-5019 (AlMg5) i henhold til EN 755-2 | Rustfrit stål materiale 1.4578 i henhold til EN 10088 | Rustfrit stål materiale 1.4578 i henhold til EN 10088 |
| Længde | 32 mm og 40 mm | 35 mm | 18 mm | 18 mm | 18 mm | 16 mm |
| Skaftdiameter | 2,7–2,9 mm | 3,3–4,5 mm | 5 mm | 5 mm | 5 mm | 5 mm |
| Hoveddiameter befæstelse | 6,0 mm | 9,6 mm | 14 mm | 14 mm | 15 mm | 14 mm |
| Hul Ø fast punkt | 2,5 mm | 3,2 mm | 5,2 mm | 5,2 mm | 5,2 mm | 5,2 mm |
| Hul Ø bevægende punkt | 3,8 mm | 6,0 mm | 8,0 mm | 8,0 mm | 8,0 mm | 8,0 mm |
| Hul Ø slidsede fastgørelsespunkter | 2,8 x 4,0 mm | 3,4 x 6,0 mm | 5,2 x 8,0 mm | 5,2 x 8,0 mm | 5,2 x 8,0 mm | 5,2 x 8,0 mm |

⁽¹⁾ Korrekt befæstelse kræver brug af nitteværktøj med nitteafstandsstykke

⁽²⁾ I henhold til afsnittet „Egnede konstruktioner“

Europæisk teknisk vurdering (ETA)

Declaration of Performance

| | | |
|--|---|---------------|
| Europæisk teknisk vurdering ETA-07/0141: | Rockpanel Durable 8 mm finish Colours/Rockclad en Rockpanel Durable 8 mm finish ProtectPlus | 0764-CPR-0238 |
| Europæisk teknisk vurdering ETA-13/0340: | Rockpanel FS-Xtra 9 mm finish Colours/Rockclad en Rockpanel FS-Xtra 9 mm finish ProtectPlus | 0764-CPR-0240 |

Yderligere information

Produktdatabladet Rockpanel Chameleon fastsætter klart de generelle produkttegenskaber og er ikke relateret til nationale bygningsreglementer. Relevante oplysninger om anvendelsen af Rockpanel i forbindelse med nationale bygningsreglementer eller nationale retningslinjer, kan findes i Rockpanel monteringsvejledningen og Rockpanel hjemmesiden. Hjemmesiden tilbyder også faste tabeller med relation til de nationale bilag i EN 1991-1-4.

Udgave oktober 2017. Hermed forfalder alle forudgående datablade. Forbehold for ændringer. Alle oplysninger er tiltænkt som almen information om vores produkter og deres anvendelsesmuligheder. Denne publikation er et uddrag af den Europæisk Tekniske Godkendelse, der er det eneste juridisk bindende dokument. ROCKWOOL BV / Rockpanel fraskriver sig ethvert ansvar overfor mulige (taste)fejl og ufuldstændige oplysninger i dette produkt-datablad. Der kan ikke udledes nogen rettigheder af denne udgave.

www.rockpanel.dk