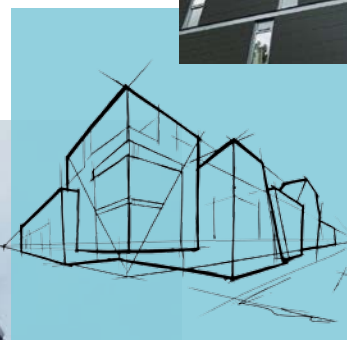


Produktdatablad Rockpanel Lines²



Rockpanel Lines²

Nøgledata
for
produktet

Produktbeskrivelse

Leg med facadens traditionelle udtryk – indføj linjer som gennemgående element eller designdetalje. Med Rockpanel Lines² kan du sætte dit eget særpræg på bygningen, og nyfortolke den klassiske not-/fer-profil. Utallige varianter, lang levetid, let vedligeholdelse og omkostningseffektivt.

Sortiment

Produktlinje	Produktudførelse	Tykkelse	Standardmål	Bruttobredde
Rockpanel Lines ²	Durable	8 mm	164 (S) / 295 (XL) x 3050 mm	151-156 (S) / 282-287 mm (XL)
		10 mm	164 (S) / 295 (XL) x 3050 mm	146 (S) / 277 mm (XL)

Overflade

Overfladen på Rockpanel Lines² er lakeret med to lag vandbaseret polymeremulsionsmaling på den ene side i et begrænset udvalg af farver.

Produktegenskaber

Rockpanel Lines ²	Rockpanel Lines ² 8	Rockpanel Lines ² 10	Enhed	Test-/klassificeringsmetode
Optisk egenskab				
Farveægthed (5000 timer)	3-4 eller bedre	3-4 eller bedre	Gråskala	ISO 105 A02
Brand				
Brandklasse	B-s2,d0**	B-s2,d0	Euroklasse	EN 13501-1
Fysiske egenskaber				
Tykkelse	8	10	mm	EN 325
Vægt	8,4	10,5	kg/m ²	
Masse pr. volumenenhed	1050	1050	kg/m ³	EN 323
Varmeledsevne	0,37	0,37	W/m·K	EN 10456
Vanddampdiffusionsækvivalent tykkelse af luftlag S _d (ved 23 °C og 85 % RF) Colours	*	*	m	EN 12572
Varmeudvidelseskoefficient	10,5	9,7	x10 ⁻³ mm/m·K	EN 438:2 afsnit 17
Fugtudvidelseskoefficient (efter 4 dage)	0,302	0,302	mm/m	EN 438:2 afsnit 17
Mekaniske egenskaber				
Bøjningsstyrke (f ₀₅)	27	27	N/mm ²	EN 310 / EN 1058
Elasticitetsmodul m(E)	4015	4015	N/mm ²	EN 310

* Gælder ikke for uventilerede konstruktioner.

** En komplet oversigt over og beskrivelse af anvendelsesformålene, som fastlægger klassificeringen, findes i den respektive europæiske tekniske undersøgelse.

Fastgørelsesafstande

Maks. fastgørelsesafstand (mm)	Rockpanel Lines ² 8		Rockpanel Lines ² 10	
	b maks.	a maks.	b maks.	a maks.
Ringsøm	-	-	600	146/277
Skruer	600	151-156 / 282-287	600	146/277

Rockpanel plader

Generel
produkt-
information

Rockpanel er fremstillet af det naturlige og bæredygtige materiale basalt, som er en let tilgængelig vulkansk klippeart, samlet med et organisk bindemiddel, der giver alle Rockpanel produkter unikke egenskaber. Produkterne kombinerer stenens fordele med træets formbarhed.

Bæredygtighed og miljø

Miljøegenskaberne for Rockpanel-produkterne Durable og FS-Xtra er blevet uafhængigt certificeret BRE (Building Research Establishment) og er i overensstemmelse med alle de krav. BRE givet Rockpanel en miljøvaredeklaration (Certifikat for miljøprofiler nr. 427), som anerkender, at pladematerialerne Rockpanel Durable og FS-Xtra er blandt de bedste i deres kategori med godkendelser i klasse A+ og A for forskellige konstruktioner. Ud over disse miljøprofilgodkendelser og Greenbook live-registrering har BRE udstedt ECO_EPD i overensstemmelse med EN 15804 for materialesammensætningen i Durable og FS-Xtra.

Indflydelsen på luftkvalitet og udledning af farlige stoffer til jord og vand skal fastsættes, for at opnå den europæiske tekniske vurdering. Afgørelsen viser tydeligt, at Rockpanel plader ikke indeholder farlige materialer, at der ikke bruges biocider i Rockpanel plader, at der ikke bruges flammehæmmer i Rockpanel plader, at der ikke bruges cadmium i Rockpanel plader, og at formaldehydkoncentrationen er $\leq 0,0105 \text{ mg/m}^3$, hvilket svarer til formaldehydklasse E1.

Pakning, opbevaring og transport

Pladerne har en beskyttelsesfilm på overfladen (undtagen Rockpanel Metallics White Aluminium/Grey Aluminium, Natural, Lines² og Structures) og leveres på paller med beskyttelsesafdækning og kantbeskyttelse. Pladerne skal opbevares på et tørt underlag og beskyttes mod regn, helst under tag. Der må ikke stables mere end to paller oven på hinanden. Pladerne skal løftes af, når de skal bruges. De må ikke skubbes hen over hinanden. Beskyttelseslaget af skum skal f.eks. også lægges tilbage mellem pladerne efter omstabling, for at beskytte overfladen.

Visuelt udseende

Overfladekvalitet: Rockpanel plader fremstilles med den største omhu og kontrolleres individuelt før godkendelse. I tvivlstilfælde vurderes pladerne visuelt for æstetiske fejl i deres ydre egenskaber i dagslys. Dette gøres uden synshjælpemidler fra en afstand på mindst 5 meter fra facadeelementets overflade og i en betragtningsvinkel på 45° (vandret/lodret).

Batches: Rockpanel pladerne fremstilles med anvendelse af indgående inspektion, proces- og kvalitetskontrol, således at plader i standard RAL/NCS-farver fra forskellige batches kan kombineres. For alle andre produkter, og for projektrelaterede ordrer, gælder dog at ordrer bør afgives i en hel ordre for at sikre levering fra samme batch.

Vedligeholdelse

Afhængigt af overfladebehandlingen, kan pladerne rengøres med milde rengøringsmidler opløst i lunkent vand. Til Durable ProtectPlusbeklædning tillades der generelt også organiske opløsningsmidler (så som mineralsk terpentintin og acetone), men det tilrådes at kontakte Rockpanel koncernen for den korrekte påføringsmetode. Rockpanel kan levere et specialmiddel til fjernelse af graffiti.

Rockpanel Natural plader kan rengøres med en børste. Fastsiddende forurening kan fjernes med en stålborste. Det rengjorte område bliver synlig og patineres igen af vejr og vind. Rockpanel Natural må ikke rengøres med opløsnings- eller rengøringsmidler.

Rockpanel Lines²

Detaljeret
produkt-
information

I vores afsnit med detaljeret produktinformation kan du læse om slagfæsthed, egnede konstruktioner, brandegenskaber og specificerede befæstelser. Besøg også www.rockpanel.dk for yderligere information omkring Rockpanel plademateriale, samt en komplet oversigt over Rockpanel sortimentet, retningslinjer for behandling og installation, sikkerhed og sundhed og anvendelse.

Slagfæsthed

Kategorier	Rockpanel Lines ² 8 mm	Rockpanel Lines ² 10 mm	Test/klassifikationsmetode
Hård genstand (1 J)	IV	IV	ISO 7892: 1988
Hård genstand (3 J)	III, II, I	III, II, I	

Anvendelse på fulde plader, se den relevante europæiske tekniske vurdering for en komplet oversigt og beskrivelse.

Egnede konstruktioner

Rockpanel Lines² i Durable kan monteres på en underkonstruktion af enten træ. De lodrette lægter skal have en tykkelse på mindst 28 mm.

Brandegenskaber

Produktkvalitet	Befæstelsesmetode	Konstruktionens opbygning	Lodret underkonstruktion**	Klassifikation
Lines ² 8 mm	Mekanisk befæstet	Ventileret med Rockpanel-bånd* (8 mm) på lægterne	Underkonstruktion af træ	B-s2,d0
	Mekanisk befæstet	Ventileret på lægterne	Underkonstruktion af træ	C-s2,d0
Lines ² 10 mm	Mekanisk befæstet	Ventileret med EPDM-pakning* på lægterne	Underkonstruktion af træ	B-s2,d0

* pakning/bånd 15 mm bredere end lægten til begge sider

** Se den relevante europæiske tekniske vurdering for en komplet oversigt og beskrivelse af slutbrugssituationen, som klassifikationen er bestemt for.

Befæstelser specificeret til brug med Rockpanel Lines²

	Ringskaftsøm	Torx-skrue	Clips med skrue ⁽¹⁾
Lines ² 10 mm	✓	✓	-
Underkonstruktion ⁽²⁾	Underkonstruktion af træ	Underkonstruktion af træ	Underkonstruktion af træ
Tykkelse af underkonstruktion ⁽²⁾	≥ 28 mm	≥ 28 mm	≥ 28 mm
Materiale (krop)	Rustfrit stål materiale nr. 1.4301 eller 1.4578 i henhold til EN 10088	Rustfrit stål materiale nr. 1.4301, 1.4401 eller 1.4578 i henhold til EN 10088	Rustfrit stål materiale nr. 1.4301 i henhold til EN 10088
Længde	27 mm	30 mm	25 mm
Skaftdiameter	2.1-2.3 mm	3.5 mm	2.3 mm
Hoveddiameter befæstelse	4,7 mm	6,8 mm	7.0 mm
Hul Ø fast punkt	2.0 mm	2.5 mm	
Hul Ø bevægende punkt	3.0 mm	3.5 mm	

⁽²⁾ I henhold til afsnittet „Egnede konstruktioner“

Europæisk teknisk vurdering (ETA)

Declarations of Performance (DoP)

Europæisk teknisk vurdering ETA-13/0204:	Rockpanel Lines ² , 8 mm and 10 mm tongue and groove panels finish Colours / Rockclad	0764-CPR-0250
--	--	---------------

Yderligere information

Produktdatabladet Rockpanel Lines² fastsætter klart de generelle produkttegenskaber og er ikke relateret til nationale bygningsreglementer. Relevante oplysninger om anvendelsen af Rockpanel i forbindelse med nationale bygningsreglementer eller nationale retningslinjer, kan findes i Rockpanel monteringsvejledningen og Rockpanel hjemmesiden. Hjemmesiden tilbyder også faste tabeller med relation til de nationale bilag i EN 1991-1-4.

Udgave oktober 2017. Hermed forfalder alle forudgående datablade. Forbehold for ændringer. Alle oplysninger er tiltænkt som almen information om vores produkter og deres anvendelsesmuligheder. Denne publikation er et uddrag af den Europæisk Tekniske Godkendelse, der er det eneste juridisk bindende dokument. ROCKWOOL BV / Rockpanel fraskriver sig ethvert ansvar overfor mulige (taste)fejl og ufuldstændige oplysninger i dette produkt-datablad. Der kan ikke udledes nogen rettigheder af denne udgave.

www.rockpanel.dk