

Conlit® Muffenrohrschale

Brandschutzschale für die Abschottung
von SML-Gussabwasserrohren



EXCELLENCE
IN FIRESAFE SOLUTIONS

Brandschutz an SML-Gussrohren

SML-Abwasserrohre

Abwasserrohrsysteme aus SML-Gussrohren haben sich über viele Jahre in der Technischen Gebäudeausstattung bewährt, da sie sich durch Langlebigkeit, gutes Strömungsverhalten, gute Schalldämmeigenschaften, Montagefreundlichkeit und nicht zuletzt durch ihre Nichtbrennbarkeit auszeichnen.

Auch wenn SML-Gussrohre nichtbrennbar sind, ist wie bei allen Leitungsanlagen dem Brandschutz besondere Beachtung zu schenken. Werden Leitungen durch Wände und Decken geführt, die einen Feuerwiderstand aufweisen, darf dieser nicht durch Leitungsdurchführungen beeinträchtigt werden. Entsprechende Anforderungen werden in den Landesbauordnungen und der Leitungsanlagenrichtlinie gestellt.



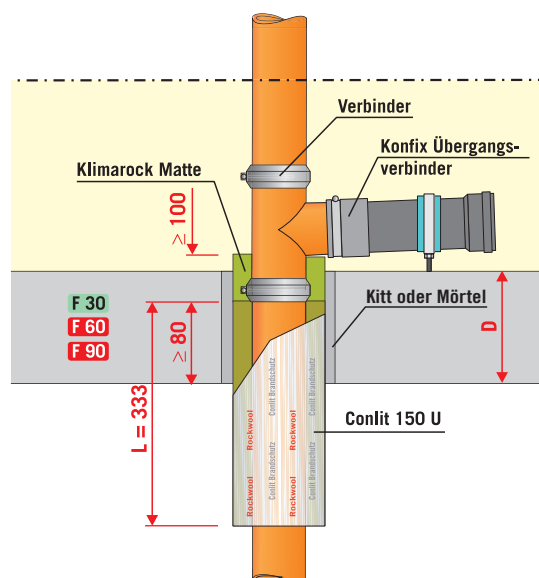
Typische Anwendung für Gebäudeentwässerung mit SML-Rohren

Rohrabschottungssystem mit Conlit 150 U und Klimarock

Das Conlit Rohrabschottungssystem hat sich für die Abschottung von SML-Gussrohren bewährt, da es ebenfalls nichtbrennbar ist, die hervorragenden Schalldämmeigenschaften des SML-Rohres unterstützt und die Feuerwiderstandsklasse von R90 leicht und wirtschaftlich erreicht wird.

SML-Gussabwasserrohre werden häufig als Fallleitungen in der Gebäudeentwässerung verwendet. Im Bereich der Deckendurchführung befinden sich Rohrabschottungssysteme, über die die Abwässer aus den jeweiligen Etagen dem Fallrohr zugeführt werden. Diese Rohrabschottungssysteme werden mit Rohrverbindern, die von außen auf dem Rohr aufgebracht werden, befestigt.

Da sich diese Rohrverbinder im Allgemeinen genau im Deckenbereich befinden, müssen die Brandschutzelemente entsprechend angepasst werden. Hierfür hat sich das Conlit Rohrabschottungssystem, bestehend aus der Kombination von Conlit 150 U Schale und der Steinwollematte Klimarock bewährt. Die Conlit Schale wird dabei von unten auf die Rohrleitung bis an den Rohrverbinder geschoben. Der Rohrverbinder wird mit der flexiblen Klimarock gedämmt. Neben der R90 Qualität stellt diese Kombination auch die geforderte Körperschallentkopplung zwischen Rohrleitung und Decke sicher.



Conlit Rohrabschottung bestehend aus der Kombination Conlit 150 U und Klimarock

Conlit® Muffenrohrschale

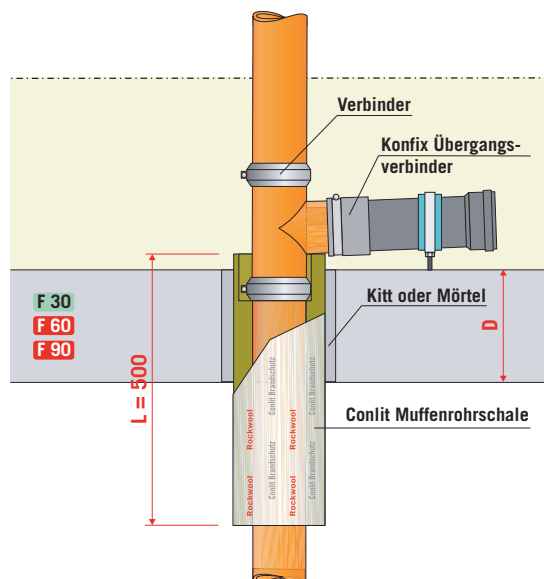
Neue Conlit Muffenrohrschale verkürzt die Montagezeit

Neben der bewährten Lösung bietet RTI jetzt auch die neue Conlit Muffenrohrschale an, mit der die Abschottung von SML-Rohren noch einfacher realisiert werden kann. R90 Qualität einschließlich Körperschallentkopplung werden so einfach und schnell erreicht.



Alle Ausführungs-
details des allgemeinen
bauaufsichtlichen
Prüfzeugnis
P-3725/4130-MPA BS
sind einzuhalten.

Die Conlit Muffenrohrschale ist 500 mm lang und einseitig auf der Innenwandung mit einer 100 mm tiefen Aussparung zur Überdeckung der Rohrverbinder versehen. Die Aussparung ist zusätzlich mit einer Nut zur Überdeckung der Verschraubung versehen. Die längs geschlitzte Conlit Muffenrohrschale kann aufgeklappt werden und in nur einem Arbeitsgang auf dem SML-Rohr einschließlich Rohrverbinder aufgebracht werden.

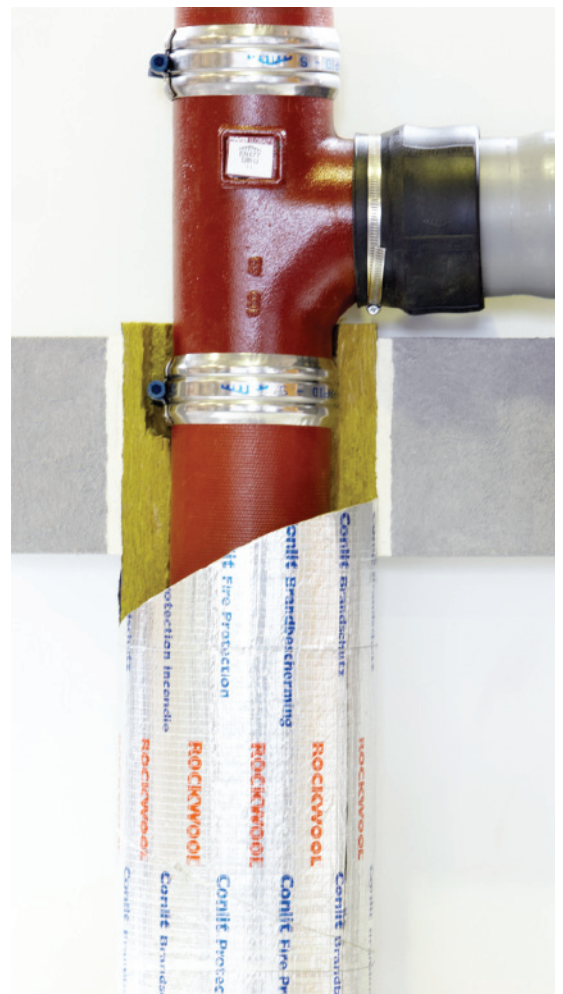


Conlit Rohrabschottung mit der Conlit Muffenrohrschale

Die Conlit Muffenrohrschale ist wie alle Conlit Schalen mit einer farbig gekennzeichneten gitternetzverstärkten Aluminiumfolie kaschiert und nichtbrennbar, Baustoffklasse A2 nach DIN 4102-1. Der Längsschlitz ist mit einer selbstklebenden Überlappung versehen.

Die Vorteile auf einen Blick:

- Verkürzte Montagezeit, da aufwendige Zuschnittarbeiten entfallen
- Bewährte R90 Qualität für Abschottungen von SML-Rohren
- Wirkt Körperschall entkoppelnd
- Verhindert die Übertragung von Feuer und Rauch
- Nichtbrennbar A2 nach DIN 4102-1
- Schmelzpunkt > 1000 °C nach DIN 4102-17
- Formbeständig und wasserabweisend





Tel.: 02043/408-606 · Fax: -575

Steht für kompetente Fachberatung und technische Informationen zum Wärme-, Schall- und baulichen Brandschutz in der Haustechnik und Prozessindustrie.

Sie haben die Wahl:

- Persönliche Beratung am Telefon - unsere Mitarbeiter stehen Ihnen unter 02043/408-606 gerne zur Verfügung (Mo. - Do. 8.00 - 17.30 Uhr und Fr. 8.00 - 16.30 Uhr) oder
- Informationen rund um die Uhr im Internet unter www.rockwool-rti.com
Senden Sie uns Ihre Fragen und Anmerkungen, wann immer Sie möchten.

Unsere technischen Informationen geben den Stand unseres Wissens und unserer Erfahrung zum Zeitpunkt der Drucklegung wieder, verwenden Sie bitte deshalb die jeweils neueste Auflage, da sich Erfahrungs- und Wissensstand stets weiterentwickeln. In Zweifelsfällen setzen Sie sich bitte mit uns in Verbindung. Beschriebene Anwendungsbeispiele können besondere Verhältnisse des Einzelfalles nicht berücksichtigen und erfolgen daher ohne Haftung. Unseren Geschäftsbeziehungen mit Ihnen liegen stets unsere Allgemeinen Verkaufs-, Lieferungs- und Zahlungsbedingungen in der jeweils neuesten Fassung zugrunde, die wir Ihnen auf Anforderung gerne zur Verfügung stellen. Wir verweisen insbesondere auf Ziff. VI. dieser Bedingungen, wonach wir für Planungs-, Beratungs-, Verarbeitungshinweise etc. eine wie auch immer geartete Haftung nur dann übernehmen, wenn wir auf Ihre schriftliche Anfrage hin verbindlich und schriftlich unter Bezugnahme auf ein bestimmtes, uns bekanntes Bauvorhaben mitgeteilt haben; in jedem Falle bleiben Sie verpflichtet, unsere Vorschläge unter Einbeziehung unserer Ware auf die Eignung für den von Ihnen vorgesehenen konkreten Verwendungszweck hin zu untersuchen, ggfs. unter Einbeziehung von Fachingenieuren u. Ä. mehr.

Kommen Sie zu uns. Wir informieren Sie gerne.

Rockwool ist eine registrierte Handelsmarke von Rockwool International. Rockwool Technical Insulation behält sich das Recht vor, die Informationen in dieser Broschüre ohne Ankündigung zu verändern.

Deutsche Rockwool
Mineralwoll GmbH & Co. OHG
Rockwool Technical Insulation

Postfach 207
D-45952 Gladbeck
Telefon: +49 (0) 20 43 / 408-0
Telefax: +49 (0) 20 43 / 408-672
www.rockwool-rti.com

Angebote /
Auftragsservice
Telefon: +49 (0) 20 43 / 408-372 / 432 / 448
Telefax: +49 (0) 20 43 / 408-530



EXCELLENCE
IN FIRESAFE SOLUTIONS

PW/0210/5HD