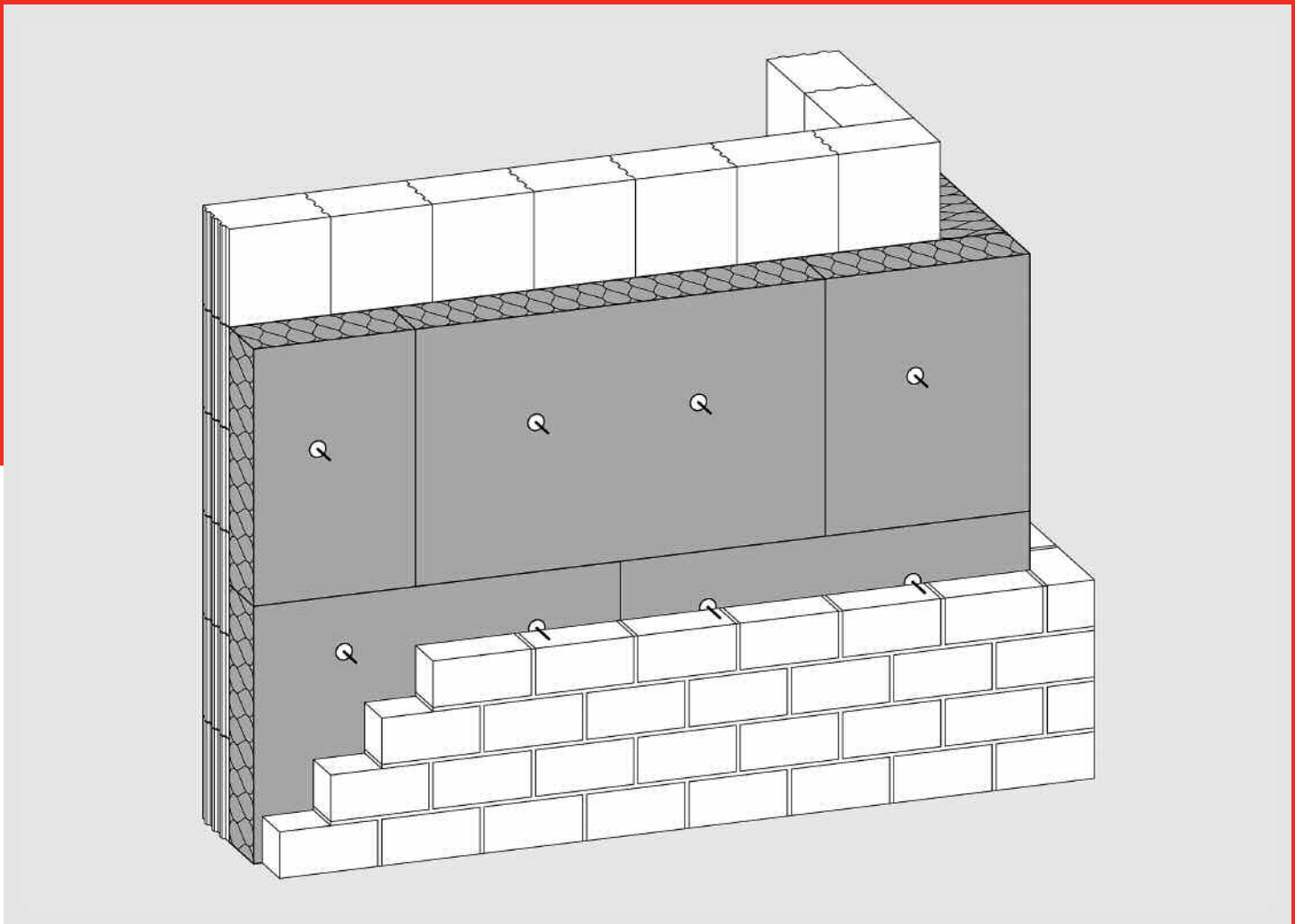


# Kerndämmplatte Kernrock®



Für den Fachbetrieb/Fachmann



**ROCKWOOL®**  
SCHMELZPUNKT > 1000 °C  
DÄMMT PERFEKT & BRENNT NICHT

## Kerndämmplatte Kernrock®

### Produktbeschreibung

Formstabile, durchgehend wasserabweisende kunstharzgebundene Steinwolle-Dämmplatte.

- nichtbrennbar A1
- wärme- und schalldämmend
- witterungsbeständig
- durchgehend wasserabweisend
- diffusionsoffen
- dimensionsstabil
- recycelbar

### Anwendungsbereich

Dämmung von zweischaligem Mauerwerk mit und ohne Luftschicht. Volle Ausnutzung des max. zulässigen Mauerwerkabstandes im zweischaligen Mauerwerk nach DIN 1053 möglich. Verbesserte Flexibilität der Steinwolle vereinfacht die Verarbeitung der Platte auf den Mauerwerksankern. Dichtgestoßene Plattenkanten verfilzen fugenfrei auch bei einlagiger Verlegung.

### Lieferprogramm

Dicke mm	m <sup>2</sup> / Paket	m <sup>2</sup> / Großgebäude	R <sub>D</sub> -Wert (m <sup>2</sup> K/W)
50	7,500	150,0	1,40
60	5,000	140,0	1,70
80	3,750	105,0	2,25
100	3,125	87,5	2,85
120	2,500	70,0	3,40
140	2,500	60,0	4,00
150	1,875	52,5	4,25

Plattenformat  
L x B (mm): 1000 x 625

### Technische Daten

	Zeichen	Beschreibung/Messwert	Norm/Vorschrift
Anwendungsgebiet	WZ	Dämmung von zweischaligen Wänden, Kerndämmung	DIN 4108-10
Brandverhalten	A1	Euroklasse A1, nichtbrennbar	DIN EN 13501-1
Schmelzpunkt		>1000 °C	DIN 4102-17
Bemessungswert der Wärmeleitfähigkeit	λ	0,035 W/(mK)	Z-23.15-1468
Wasserdampf-Diffusionswiderstandszahl	MU 1	μ = 1,4	DIN EN 12086
Grenzabmaße für die Dicken	Ti	T3	DIN EN 823
Langzeitige Wasseraufnahme	WL(P)	WL(P)	DIN EN 12087

Amtlich güteüberwacht

Unsere technischen Informationen geben den Stand unseres Wissens und unserer Erfahrung zum Zeitpunkt der Drucklegung wieder, verwenden Sie bitte deshalb die jeweils neueste Auflage, da sich Erfahrungs- und Wissensstand stets weiterentwickeln. In Zweifelsfällen setzen Sie sich bitte mit uns in Verbindung. Beschriebene Anwendungsbeispiele können besondere Verhältnisse des Einzelfalles nicht berücksichtigen und erfolgen daher ohne Haftung. Unseren Geschäftsbeziehungen mit Ihnen liegen stets unsere Allgemeinen Verkaufs-, Lieferungs- und Zahlungsbedingungen in der jeweils neuesten Fassung zugrunde, die wir Ihnen auf Anforderung gerne zur Verfügung stellen.

**DEUTSCHE ROCKWOOL**  
**Mineralwoll GmbH & Co. OHG**  
Postfach 207  
45952 Gladbeck  
Telefon: +49 (0) 20 43/4 08-0  
Telefax: +49 (0) 20 43/4 08-444  
www.rockwool.de