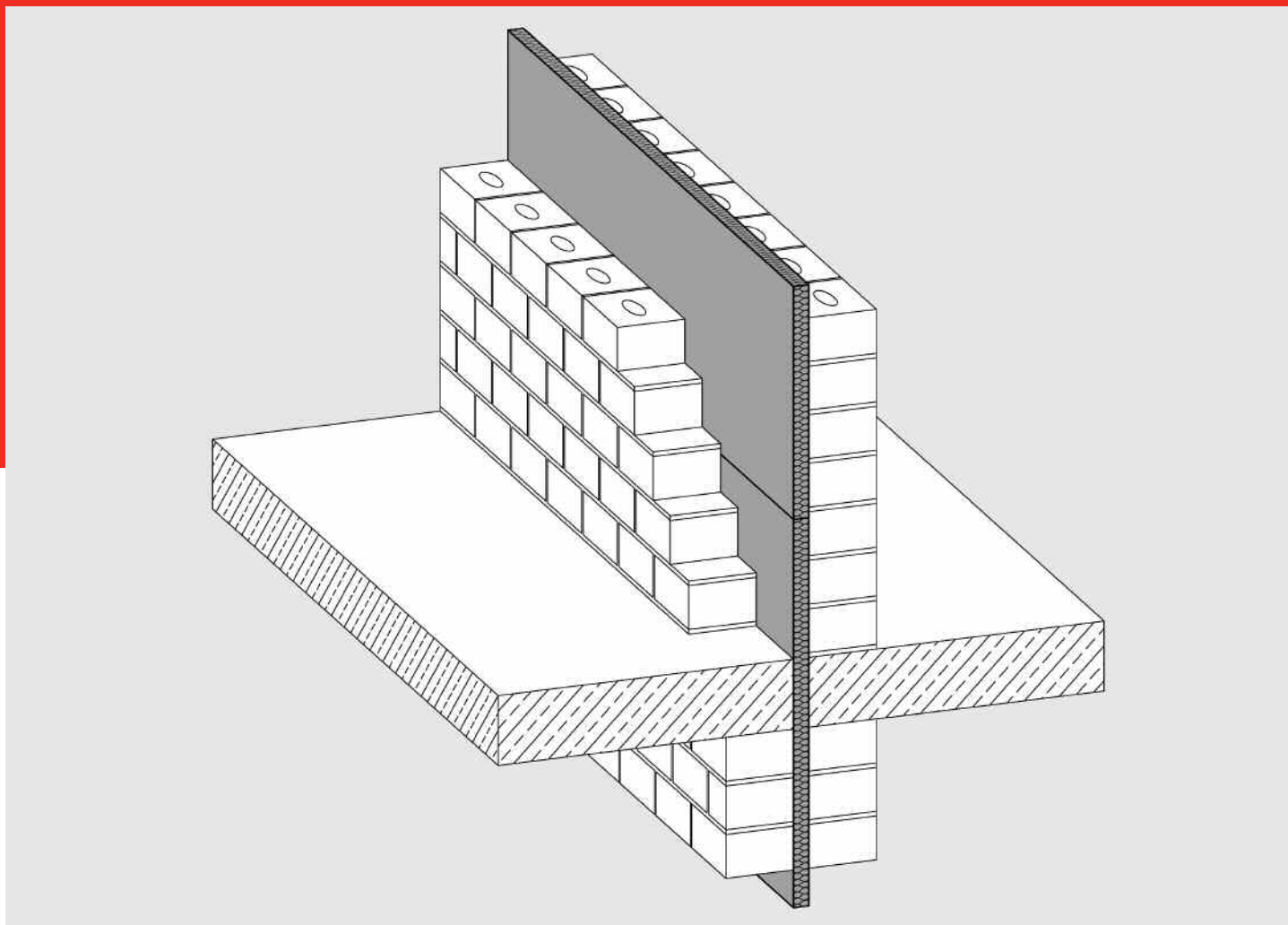


Trennfugendämmplatte Splitrock® MW



Für den Fachbetrieb/Fachmann



ROCKWOOL®
SCHMELZPUNKT
> 1000 °C
DÄMMT PERFEKT & BRENNT NICHT

Trennfugendämmplatte Splitrock® MW

Produktbeschreibung

Kunstharzgebundene Steinwolle-Dämmplatte.

- nichtbrennbar A1
- wärme- und schalldämmend
- schallabsorbierend
- diffusionsoffen
- wasserabweisend
- standfest
- druckbelastbar
- schnell und einfach zu verarbeiten
- recycelbar

Anwendungsbereich

Schalldämmung von zweischaligen Hauswänden aus Mauerwerk mit durchgehender Trennfuge entsprechend DIN 4109 Beiblatt 1, Abschnitt 2.3.1. Der Hohlraum muss zur Vermeidung von Schall- und Wärmebrücken vollständig ausgefüllt werden.

Verarbeitungshinweis:

Grundsätzlich darf kein Mörtel oder Zementwasser in die Plattenfugen gelangen, da sonst Schallbrücken entstehen.

Lieferprogramm

Dicke mm	m ² / Palette	R _D -Wert (m ² K/W)
20	120,0	0,55
30	80,0	0,85
40	60,0	1,10
L x B (mm):		2000 x 1000

Achtung!

Der Dämmstoff ist vor und während der Verarbeitung vor Feuchteeinwirkung zu schützen und bei Arbeitspausen und an Wochenenden grundsätzlich vollflächig und wind-sicher abzudecken.

Technische Daten

	Zeichen	Beschreibung/Messwert	Norm/Vorschrift
Anwendungsgebiet	WTH-sh	Dämmung zwischen Haustrennwänden mit Schallschutzanforderungen	DIN 4108-10
Brandverhalten		Euroklasse A1, nichtbrennbar	DIN EN 13501-1
Schmelzpunkt		>1000 °C	DIN 4102-17
Bemessungswert der Wärmeleitfähigkeit		$\lambda = 0,035 \text{ W/(mK)}$	Z-23.15-1468
Wasserdampf-Diffusionswiderstandszahl	MU	$\mu = 1,4$	DIN EN 12086
Lieferdicke	d _L	20 mm 30 mm 40 mm	DIN EN 13162
Stufe der Dynamischen Steifigkeit s'	SD	18 MN/m ³ 11 MN/m ³ 9 MN/m ³	DIN EN 29052-1
Zusammendrückbarkeit	CPI	CP5	DIN EN 13162
Langzeitige Wasseraufnahme	WL(P)	WL(P)	DIN EN 12087

Amtlich güteüberwacht

Unsere technischen Informationen geben den Stand unseres Wissens und unserer Erfahrung zum Zeitpunkt der Drucklegung wieder, verwenden Sie bitte deshalb die jeweils neueste Auflage, da sich Erfahrungs- und Wissensstand stets weiterentwickeln. In Zweifelsfällen setzen Sie sich bitte mit uns in Verbindung. Beschriebene Anwendungsbeispiele können besondere Verhältnisse des Einzelfalles nicht berücksichtigen und erfolgen daher ohne Haftung. Unseren Geschäftsbeziehungen mit Ihnen liegen stets unsere Allgemeinen Verkaufs-, Lieferungs- und Zahlungsbedingungen in der jeweils neuesten Fassung zugrunde, die wir Ihnen auf Anforderung gerne zur Verfügung stellen.

DEUTSCHE ROCKWOOL
Mineralwoll GmbH & Co. OHG
Postfach 207
45952 Gladbeck
Telefon: +49 (0) 20 43/4 08-0
Telefax: +49 (0) 20 43/4 08-444
www.rockwool.de