

Izolacija iz kamene volne za kontaktne fasade (ETICS)



Več kot 80 let izkušenj

Vodilni na svetu za rešitve na osnovi kamene volne

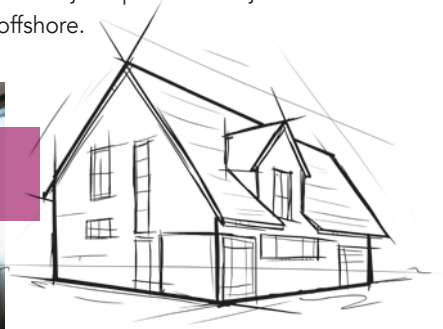
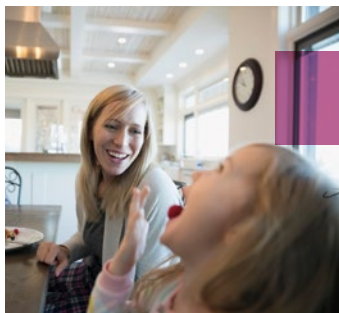


Kot člani ROCKWOOL Skupine želimo izboljšati življenje vseh, ki se srečujejo z našimi izdelki. Naše strokovno znanje nam omogoča reševanje največjih trajnostnih in razvojnih izzivov današnjega časa, kot so poraba energije, onesnaženost s hrupom, požarna odpornost, pomanjkanje vode ali poplave.

Naši izdelki so primerni za različne potrebe po svetu in istočasno spodbujajo zmanjšanje ogljičnega odtisa vseh tistih, ki uporabljajo naše izdelke ali sodelujejo z nami. Kamena volna je vsestranski material, na katerem temelji naše celotno poslovanje. Imamo približno 10.500 predanih sodelavcev v 38 državah in smo vodilni na svetu za rešitve na osnovi kamene volne, ki vključujejo izolacijo za stavbe, sisteme za zvočno izolacijo stropov, zunanje fasadne sisteme in obloge, hortikulture rešitve, posebna vlakna za industrijsko uporabo, izolacijo, ki se uporablja v procesni industriji ter pomorski dejavnosti in dejavnosti offshore.

ROCKWOOL Adriatic d.o.o. se ukvarja s proizvodnjo in distribucijo kamene volne, požarne, zvočne in toplotne izolacije za uporabo v stavbah in industriji.

Naše rešitve prispevajo k trajnostni gradnji, večji energetske učinkovitosti in izboljšani protipožarni zaščiti.



dimenzijska stabilnost



energetska učinkovitost



zaščita pred požarom



trajnost



zaščita pred hrupom



paroprepustnost



ROCKWOOL ETICS izdelki

Plošče iz kamene volne z dvoslojno gostoto – edinstvene na trgu

Najboljša toplotna prevodnost

FRONTROCK CASA

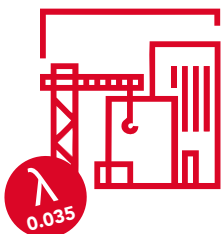


- Novo
- Tehnologija dvoslojne gostote
- Večje dimenzije za hitrejšo vgradnjo
- Najbolj trajna ETICS izolacija iz kamene volne
- Optimalna rešitev za družinske hiše in nižje stanovanjske stavbe



Najbolj prodajana na trgu

FRONTROCK MAX PLUS



- Novo
- Tehnologija dvoslojne gostote
- Točkovna obremenitev do 200 N
- Najbolj trajna ETICS izolacija iz kamene volne
- Večje dimenzije za hitrejšo vgradnjo
- Optimalna rešitev za vsako vrsto gradnje



Najboljše mehanske lastnosti

FRONTROCK RENO



- Novo
- Tehnologija dvoslojne gostote
- Točkovna obremenitev do 500 N in visoka tlačna trdnost
- Površinski sloj izolacije za ETICS fasade z največjo trdoto in gostoto v Evropi
- Optimalna rešitev za vsako vrsto gradnje, zlasti pri obnovi



Klasična dvoslojna gostota

FRONTROCK MAX E



- Klasična ETICS rešitev
- Tehnologija dvoslojne gostote
- Točkovna obremenitev do 250 N
- Optimalna rešitev za vsako vrsto gradnje



* Za izvedbo izolacije špalet so na voljo izdelki manjših debelin: 20 mm, 30 mm in 40 mm

Tehnične podrobnosti

FRONTROCK CASA



Lastnost	Vrednost	Standard
Razred gorljivosti	A1	EN 13501-1
Deklarirana toplotna prevodnost	$\lambda_b = 0,034 \text{ W/mK}$	EN 12667
Toleranca debeline	-1 / +3 mm	EN 823
Tlačna trdnost pri 10% deformaciji	$\sigma_{10} = 10 \text{ kPa}$	EN 826
Delaminacijska trdnost	$\sigma_{mt} = 5 \text{ kPa}$	EN 1607
Navzemanje vode pri kratkotrajnem namakanju v vodi	$\leq 1 \text{ kg/m}^2$	EN 1609
Navzemanje vode pri dolgotrajnem namakanju v vodi	$\leq 3 \text{ kg/m}^2$	EN 12087
Paroprepustnost	$\mu = 1$	EN 12086
Tališče	$> 1000 \text{ }^\circ\text{C}$	DIN 4102

FRONTROCK MAX PLUS



Lastnost	Vrednost	Standard
Razred gorljivosti	A1	EN 13501-1
Deklarirana toplotna prevodnost	$\lambda_b = 0,035 \text{ W/mK}$	EN 12667
Toleranca debeline	-1 / +3 mm	EN 823
Tlačna trdnost pri 10% deformaciji	$\sigma_{10} = 15 \text{ kPa}$	EN 826
Delaminacijska trdnost	$\sigma_{mt} = 7,5 \text{ kPa}$	EN 1607
Točkovna obremenitev pri 5 mm deformaciji	$F_p = 200 \text{ N}$	EN 12430
Navzemanje vode pri kratkotrajnem namakanju v vodi	$\leq 1 \text{ kg/m}^2$	EN 1609
Navzemanje vode pri dolgotrajnem namakanju v vodi	$\leq 3 \text{ kg/m}^2$	EN 12087
Paroprepustnost	$\mu = 1$	EN 12086
Tališče	$> 1000 \text{ }^\circ\text{C}$	DIN 4102

FRONTROCK RENO



Lastnost	Vrednost	Standard
Razred gorljivosti	A1	EN 13501-1
Deklarirana toplotna prevodnost	$\lambda_b = 0,036 \text{ W/mK}$	EN 12667
Toleranca debeline	-1 / +3 mm	EN 823
Tlačna trdnost pri 10% deformaciji	$\sigma_{10} = 30 \text{ kPa}$	EN 826
Delaminacijska trdnost	$\sigma_{mt} = 10 \text{ kPa}$	EN 1607
Točkovna obremenitev pri 5 mm deformaciji	$F_p = 500 \text{ N}$	EN 12430
Navzemanje vode pri kratkotrajnem namakanju v vodi	$\leq 1 \text{ kg/m}^2$	EN 1609
Navzemanje vode pri dolgotrajnem namakanju v vodi	$\leq 3 \text{ kg/m}^2$	EN 12087
Paroprepustnost	$\mu = 1$	EN 12086
Tališče	$> 1000 \text{ }^\circ\text{C}$	DIN 4102

FRONTROCK MAX E

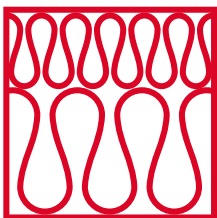


Lastnost	Vrednost	Standard
Razred gorljivosti	A1	EN 13501-1
Deklarirana toplotna prevodnost	$\lambda_b = 0,036 \text{ W/mK}$	EN 12667
Toleranca debeline	-1 / +3 mm	EN 823
Tlačna trdnost pri 10% deformaciji	$\sigma_{10} = 20 \text{ kPa}$	EN 826
Delaminacijska trdnost	$\sigma_{mt} = 7,5 \text{ kPa}$ za debeline do 60 mm $\sigma_{mt} = 10 \text{ kPa}$ za debeline večje od 60 mm	EN 1607
Točkovna obremenitev pri 5 mm deformaciji	$F_p = 250 \text{ N}$	EN 12430
Navzemanje vode pri kratkotrajnem namakanju v vodi	$\leq 1 \text{ kg/m}^2$	EN 1609
Navzemanje vode pri dolgotrajnem namakanju v vodi	$\leq 3 \text{ kg/m}^2$	EN 12087
Paroprepustnost	$\mu = 1$	EN 12086
Tališče	$> 1000 \text{ }^\circ\text{C}$	DIN 4102

Zakaj ROCKWOOL?

Najbolj prodajana kamena volna za ETICS sisteme na svetu

Izolacijske plošče, izdelane po tehnologiji dvoslojne gostote (Dual Density Technology)



**2 GOSTOTI V
1 PLOŠČI**



Dvoslojna gostota

Zunanji sloj z izjemno mehansko trdnostjo v kombinaciji z notranjim slojem, ki se prilagaja neravninam na površini stene, omogoča enostavno vgradnjo izolacije.

ROCKWOOL kamena volna za kontaktne fasade je optimalna rešitev za toplotno zaščito ovojzgradbe in je primerna za vse vrste gradenj. Kamena volna ima veliko neprekosljivih prednosti, kot so toplotna in zvočna izolacija, dimenzijska stabilnost in protipožarna zaščita.

Podjetje ROCKWOOL je edino, ki na trgu ponuja plošče iz kamene volne z dvoslojno gostoto. Zunanji sloj večje gostote zagotavlja boljše mehanske lastnosti, medtem ko notranji sloj z manjšo gostoto izboljša toplotnoizolacijske lastnosti.

Zavezani smo, da vam bomo olajšali izziv sodobnega življenja. Z uporabo kamna, nepresahljive naravne surovine, puščamo trajne sledi skozi generacije.

Kamena volna izboljšuje delo in dobro počutje ljudi na več različnih načinov. Naše rešitve pomembno vplivajo na obogatitev človeških življenj, ki postajajo produktivnejša in lepša.

Morda nikoli ne boste videli teh skrivnosti, skritih v sodobnem svetu, in vam tudi ni treba. Ponosni smo na to, da vsak dan občutite njihov učinek.

ROCKWOOL ADRIATIC d.o.o.

Prodajna pisarna

Radnička cesta 80
HR - 10000 Zagreb
Tel +385 1 6197 600
Fax +385 1 6052 151

Sedež in proizvodnja

Poduzetnička zona Pićan Jug 130, Zajci
HR – 52333 Potpićan
www.rockwool.si